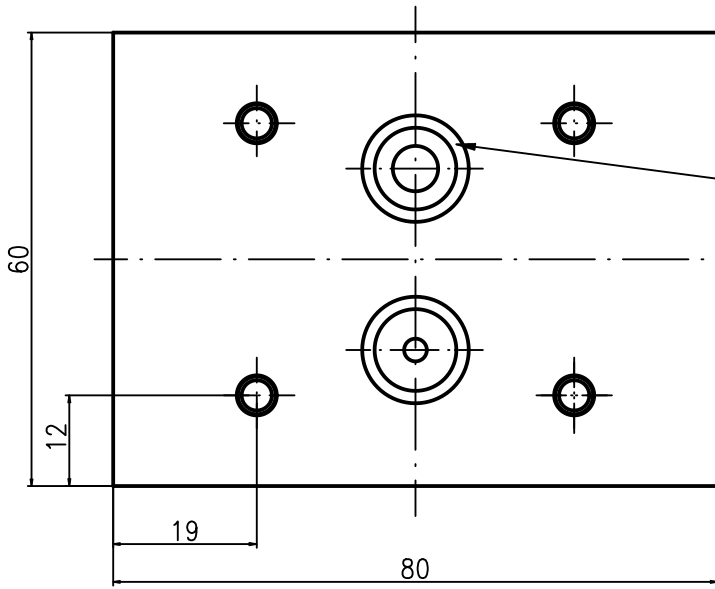
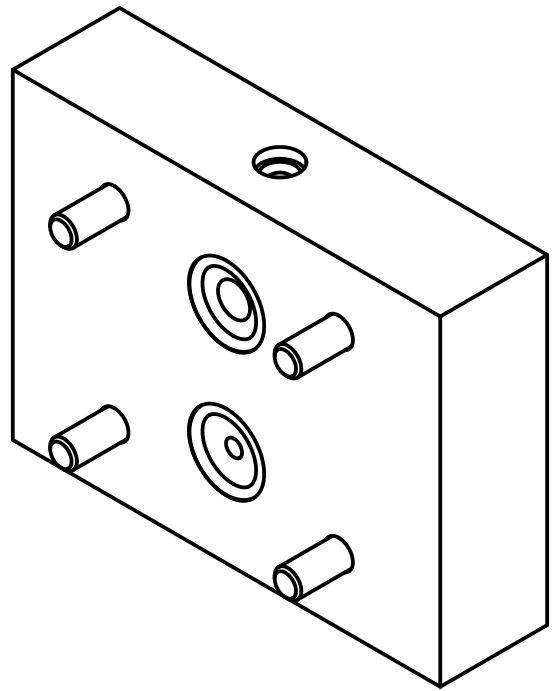
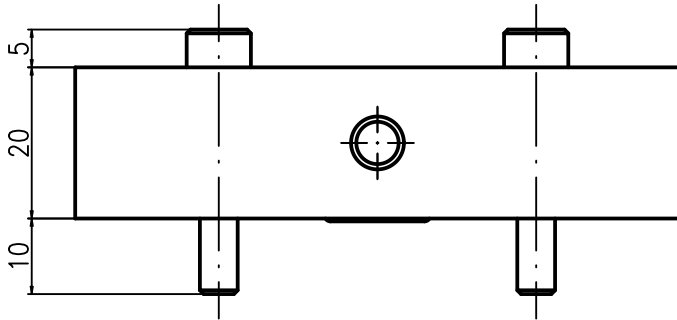


Für diese Vorlage bzw. Vorschrift techn. Art behalten wir uns alle Rechte vor. All rights reserved for this document (vgl. DIN 34)

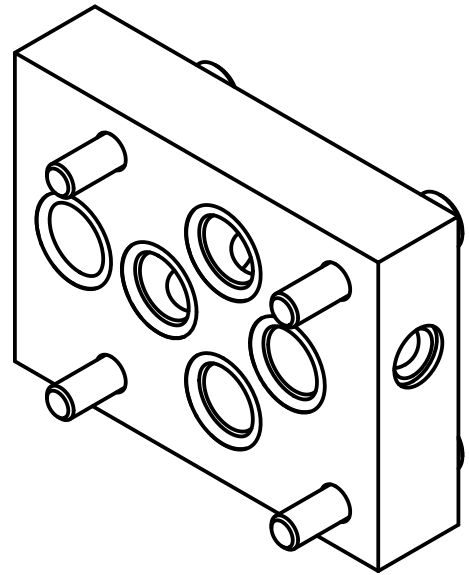
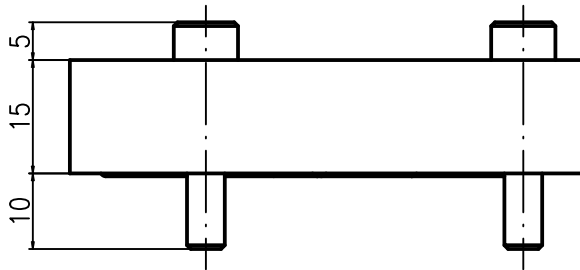
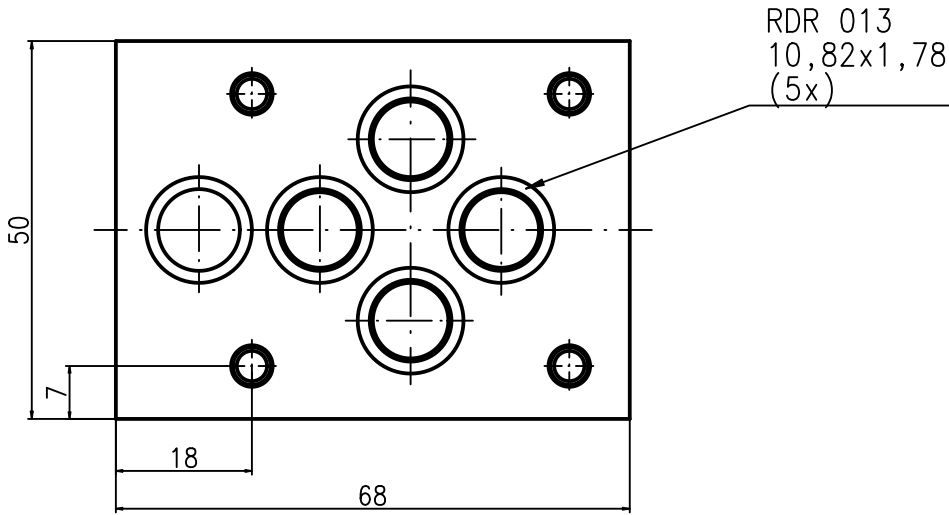


RDR 013
10,82x1,78
(2x)



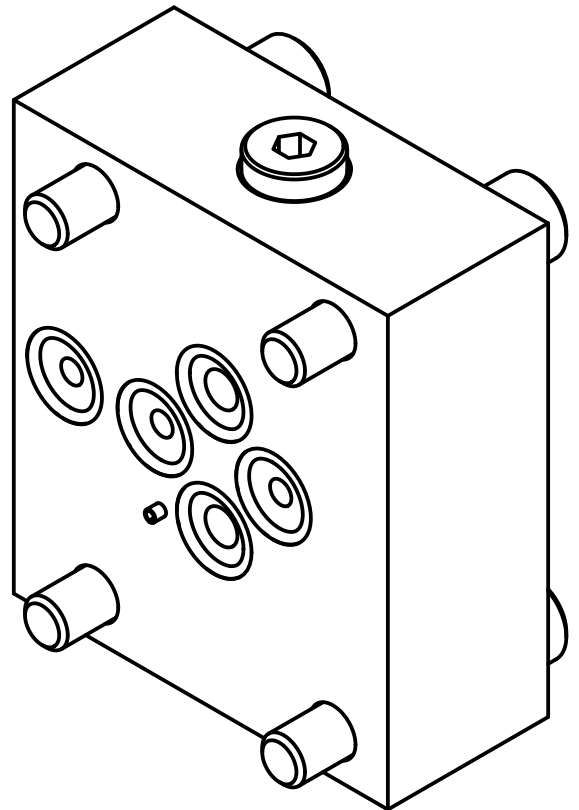
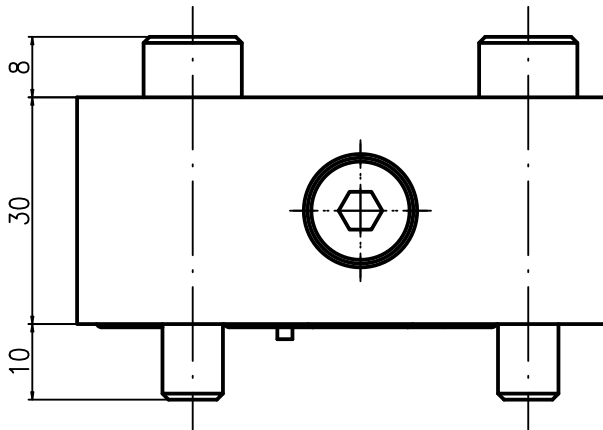
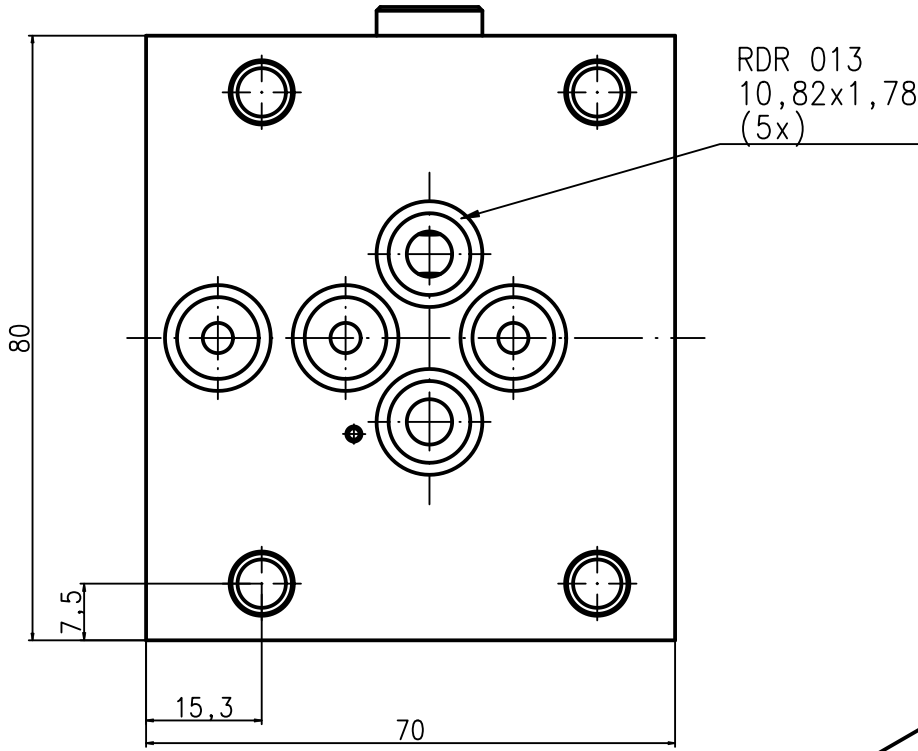
Passmaß		Abmaß		Grenzabmaße für Längenmaße				Datum	Name	Zeichnungs-Nr.		
		Nennmaß Bereich in mm	über bis	0,5 bis 6	6 bis 30	30 bis 120	120 bis 400	gez.	19.07.06	Dindorf	HZ 028-0A	
Zylinder: außen h 11, innen H 11		Zul. Abweichung	f m	±0,05 ±0,1	±0,1 ±0,2	±0,15 ±0,3	±0,2 ±0,5	konstr.			Material AlCuMgPb F38	
unbemaßte Werkstückkanten nach DIN 6784		Nennmaß Bereich in mm	über bis	0 bis 10	10 bis 50	50 bis 120	120 bis 400	Fertig. gepr.			Id.-Nr. 12396	
		Zul. Abweichung	±1* ±30*	±20*	±10*					Maßstab 1:1	Ersatz für	
		Allgemeintoleranzen nach DIN 7168-T 1 f und m Allgemeintoleranzen für Form und Lage: DIN 7168 T2-S-R						Benennung Spülplatte für HVM 025/055				
		Feingewinde ohne Toleranz: ISO-Gewinde*fein* Muttergewinde 5 H Bolzengewinde 4 g unbemaßte Gewindefreistriche nach SN 376						P > T				

Für diese Vorlage bzw. Vorschrift techn. Art behalten wir uns alle Rechte vor. All rights reserved for this document (vgl. DIN 34)



Passmaß		Abmaß		Grenzabmaße für Längenmaße				Datum	Name	Zeichnungs-Nr.					
				über	0,5	6	30	120	gez.	20.07.06	Dindorf	HZ 028-2A			
Zylinder: außen h 11, innen H 11		Zul. Abweichung		bis	6	30	120	400	konstr.	02.08.94	Dindorf	Material	1.0037	Id.-Nr.	25848
unbemaßte Werkstückkanten nach DIN 6784		Grenzabmaße für Winkelmaße		f	±0,05	±0,1	±0,15	±0,2	Fertig. gepr.			Maßstab	1:1	Ersatz für	
		Nennmaß Bereich in mm		m	±0,1	±0,2	±0,3	±0,5	Benennung Spülplatte für HVM 025/055						
		Nennmaß Bereich in mm		Allgemeintoleranzen nach DIN 7168-T 1 f und m							P>A;B>T				
		Nennmaß Bereich in mm		Allgemeintoleranzen für Form und Lage: DIN 7168 T2-S-R											
		Nennmaß Bereich in mm		Feingewinde ohne Toleranz: ISO-Gewinde*fein*											
		Nennmaß Bereich in mm		Muttergewinde 5 H Bolzengewinde 4 g											
		Nennmaß Bereich in mm		unbemaßte Gewindefreistriche nach SN 376											

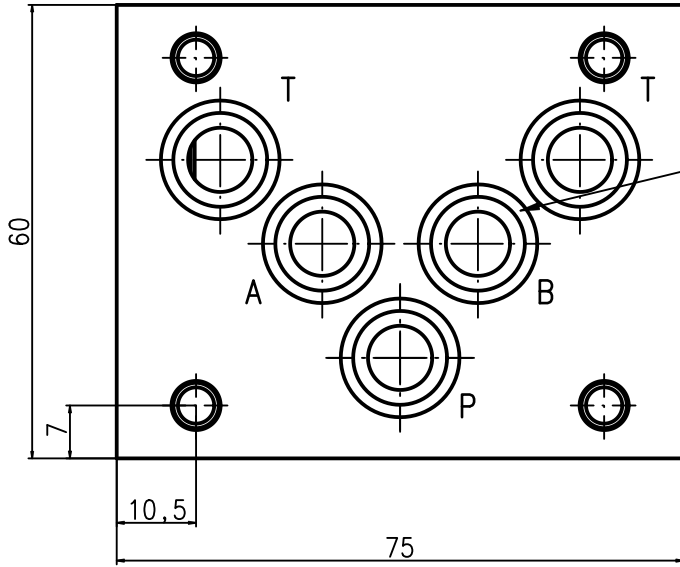
Für diese Vorlage bzw. Vorschrift techn. Art behalten wir uns alle Rechte vor. All rights reserved for this document (vgl. DIN 34)



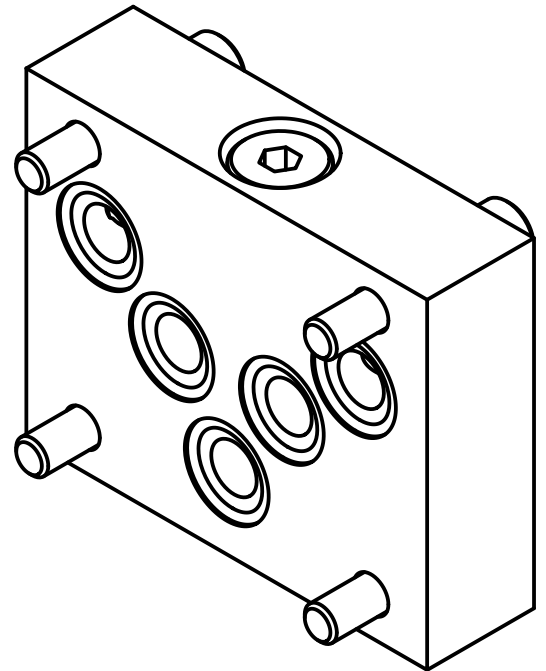
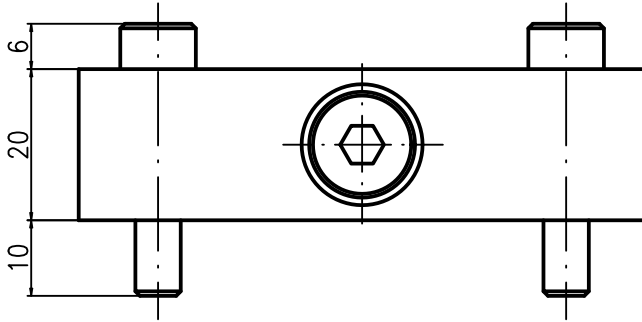
Passmaß		Abmaß		Grenzabmaße für Längenmaße				Datum	Name	Grenzabmaße für Winkelmaße				Zeichnungs-Nr.	
Zch.	kommt vor	Zch.	kommt vor	über	bis	über	bis	gez.	konstr.	Fertig. gepr.	Benennung	Material		Id.-Nr.	
				0,5	6	30	120	19.07.06	Dindorf		Spülplatte für HVM 026/056	1.0037		14392	
				6	30	120	400					Maßstab 1:1		Ersatz für	
				f	m	±0,05	±0,1								
				±0,1	±0,2	±0,15	±0,2								
				±0,2	±0,3	±0,3	±0,5								
				±1°	±30°	±20°	±10°								
				Allgemeintoleranzen nach DIN 7168-T 1 f und m				P > T							
				Allgemeintoleranzen für Form und Lage: DIN 7168 T2-S-R											
				Feingewinde ohne Toleranz: ISO-Gewinde*fein*											
				Muttergewinde 5 H Bolzengewinde 4 g											
				unbemaßte Gewindefreistriche nach SN 376											



Für diese Vorlage bzw. Vorschrift techn. Art behalten wir uns alle Rechte vor. All rights reserved for this document (vgl. DIN 34)



RDR 014
12,42x1,78
(5x)



Passmaß		Abmaß		Grenzabmaße für Längenmaße				Datum	Name	Zeichnungs-Nr.					
				über	0,5	6	30	120	gez.	18.07.06	Dindorf	HZ 061			
Zylinder: außen h 11, innen H 11		Zul. Abweichung		bis	6	30	120	400	konstr.			Material	1.0037	Id.- Nr.	39671
unbemaßte Werkstück- kanten nach DIN 6784		Zul. Abweichung		f	±0,05	±0,1	±0,15	±0,2	Fertig. gepr.			Maßstab	1:1	Ersatz für	
		Grenzabmaße für Winkelmaße		m	±0,1	±0,2	±0,3	±0,5	Benennung		Spülplatte NG 10				
		Allgemeintoleranzen nach DIN 7168-T 1 f und m		±1°	±30°	±20°	±10°			P > T					
		Allgemeintoleranzen für Form und Lage: DIN 7168 T2-S-R													
		Feingewinde ohne Toleranz: ISO-Gewinde*fein*													
		Muttergewinde 5 H Bolzengewinde 4 g													
		unbemaßte Gewindefreistriche nach SN 376													